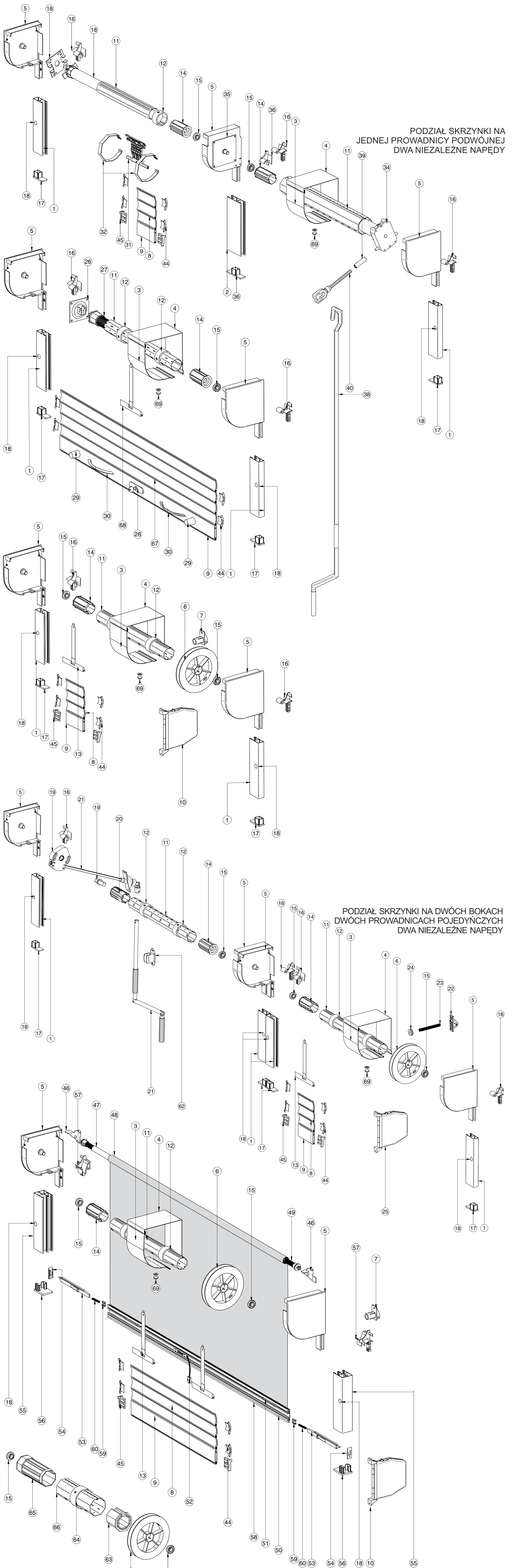


1 - Prowadnica pojedyncza, XX - kolor	PP-53-XX
2 - Prowadnica podwójna, XX-kolor	PPD-79-XX
3 - Skrzynka dół 150, XX-kolor	SK-150D XX ROLLLOLUX
4 - Skrzynka dół 180, XX-kolor	SK-180D XX ROLLLOLUX
5 - Skrzynka dół 205, XX-kolor	SK-205D XX ROLLLOLUX
6 - Skrzynka góra 150, XX-kolor	SK-150G XX
7 - Skrzynka góra 180, XX-kolor	SK-180G XX
8 - Skrzynka góra 205, XX-kolor	SK-205G XX
9 - Bok skrzynki 150, XX-kolor	BS-150-XX ROLLLOLUX
10 - Bok skrzynki 180, XX-kolor	BS-180-XX ROLLLOLUX
11 - Bok skrzynki 205, XX-kolor	BS-205-XX ROLLLOLUX
12 - Kolo nawojowe 137	KNO-40-137
13 - Kolo nawojowe 150	KNO-40-150
14 - Kolo nawojowe 165	KNO-40-165
15 - Kolo nawojowe 180 oraz 205	KNO-40-205
16 - Prowadnica taśmy z rurką, XX-kolor	PTR-XX
17 - Pancerz PA-39, xxx-kolor	PA-39-XXX
18 - Pancerz PA-45, xxx-kolor	PA-45-XXX
19 - Listwa dolna 37 z uszczelką, XX-kolor	LD-37-XX
20 - Związek taśmy 5m, XX-kolor	ZT-5M-XX
21 - Związek taśmy 11m, XX-kolor	ZT-11M-XX
22 - Rura nawojowa oktagonalna 40	SW-40
23 - Pierścień zwiększający na rurę 40	PZ 40-60
24 - Wieszak stalowy	WS-37/40-170
25 - Obsadka do rury 40	OBS-40
26 - Łożysko do osadek	LO 28/12
27 - Ślizgacz profilu prowadnicy, XX-kolor	SPP-XX
28 - Ogranicznik, XX-kolor	P-53-XX
29 - Zatyczka PCV do prowadnicy, XX-kolor	Z-PPM-XX
30 - Mechanizm korbowy ACE 1-11do 32kg	ACE1-11
31 - Mechanizm korbowy ACE 1-8 do 22kg	ACE1-8
32 - Obsadka 40 do mechanizmu ACE	OBS-40-ACE
33 - Obsadka 60 do mechanizmu ACE	OBS-60-ACE
34 - Kardan 90 z korbą 1500mm Biały	KRH-90/1500 02
35 - Kardan 90 z korbą 1500mm Ciemny brąz	KRH-90/1500 08
36 - Prowadnica linki	PRS-250-PR
37 - Sprężyna do prowadzenia linki 25cm	PRS-250-SPR
38 - Sprężyna do prowadzenia linki 50cm	PRS-500-SPR
39 - Gumowe wyprowadzenie linki	GWL
40 - Związek linki 5m, XX-kolor	ZL-5M-XX
41 - Związek linki 11m, XX-kolor	ZL-11M-XX
42 - Płytki pod sprężynę	P-SPR
43 - Sprężynowy mechanizm podnoszenia do rury nawojowej 40, udźwign-XX	SPR-40-XX
44 - Sprężynowy mechanizm podnoszenia do rury nawojowej 60, udźwign-XX	SPR-60-XX
45 - Zamek baszkilowy, kolor: biały	ZB-02
46 - Zamek baszkilowy, kolor: XX	ZB-XX
47 - Bufor listwy dolnej, kolor: XX	BF-XX
48 - Zatyczka bufora listwy dolnej	BF-ZAT
49 - Uchwyt listwy dolnej	LI-U01
50 - Wieszak blokujący 2-członowy do rury 40	WB3-40-RAMIE
51 - Wieszak blokujący 2-członowy do rury 60	WB3-60-RAMIE
52 - Pierścienie wieszaka blokującego do rury 40	WB3-40-PIERSC
53 - Pierścienie wieszaka blokującego do rury 60	WB3-60-PIERSC
54 - Napęd do rury nawojowej 40 moc: XX	S-40/XX
55 - Napęd do rury nawojowej 60 moc: XX	S-60/XX
56 - Napęd do rury nawojowej 40 z radiem moc:XX	S-40/XX R
57 - Napęd do rury nawojowej 60 z radiem moc:XX	S-60/XX R
58 - Napęd do rury nawojowej 60 z awaryjnym ręcznym podnoszeniem NHH moc: XX	S-60/XX NHH
59 - Napęd do rury 60 z awaryjnym ręcznym podnoszeniem NHH z radiem moc: XX	S-60/XX NHH R
60 - Płytki pod mechanizm ACE	P-ACE
61 - Ślizgacz profilu w prowadnicy podwójnej	SPD
62 - Zatyczka prowadnicy podwójnej, kolor: XX	P-79-XX
63 - Korba z hakiem 150cm do napędów NHH	KRH-150
64 - Korba z hakiem 18cm do napędów NHH	KRH-180
65 - Tulejka do NHH	TU-NHH
66 - Trzpień z uchem do napędów NHH	TZU-S
67 - Nakładka półokrągła dla prowadnicy pojedynczej, kolor: XX	NPPDO-XX
68 - Nakładka półokrągła dla prowadnicy podwójnej, kolor: XX	NPPDO-79-XX
69 - Płytki zatrzaskowa nakładki półokrągłej	PZO 42
70 - Zatyczka profilu PA-39	APA-39
71 - Zatyczka listwy dolnej	ZLD
72 - Uchwyt moskitiery w roletcie zewnętrznej	M-RZ-200
73 - Sprężyna moskitiery w roletcie zewnętrznej	M-RZ-200
74 - Moskitiera szara na rurce FI23 1,7	MOS-SZARA FI23 1,7
75 - Moskitiera szara na rurce FI23 2,6	MOS-SZARA FI23 2,6
76 - Hamulec moskitiery w roletcie zewnętrznej	M-RZ-210
77 - Listwa dolna do moskitiery, XX-kolor	LDW-4x8 CH XX
78 - Uchwyt listwy dolnej moskitiery, XX-kolor	M-RW-080-XX
79 - Uchwyt sznurkowy moskitiery, XX-kolor	M-RW-070-XX UCHWYT
80 - Zasuwa listwy dolnej moskitiery, XX-kolor	M-RW-170-XX
81 - Zaczep zasuwy w prowadnicy	M-RW-180
82 - Prowadnica podwójna do ALU do moskitiery, XX-kolor	PPDM-53-XX
83 - Zatyczka do prowadnic aluminiowych PPDM-53, XX-kolor	P-53M-XX
84 - Ślizgacz profilu w prowadnicy do moskitiery lewej, XX-kolor	SPPM-XX L
85 - Ślizgacz profilu w prowadnicy do moskitiery prawej, XX-kolor	SPPM-XX P
86 - Uszczelka listwy dolnej moskitiery	SP-5,5x25
87 - Blokada zasuwy w listwie dolnej	M-RW-200
88 - Sprężyna zasuwy	M-RN-070
89 - Uchwyt do mocowania korby	U-KRD
90 - Reszka 40/60	RED 40-60
91 - Pierścień zwiększający na rurę 60	PZ 60-70
92 - Obsadka do rury 60	OBS-60
93 - Rura nawojowa oktagonalna 60	SW-60
94 - Pancerz PA-39, 1-bez perforacji, XX-kolor	PA-39-1XX
95 - Pancerz PA-45, 1-bez perforacji, XX-kolor	PA-45-1XX
96 - Wieszak stalowy 170 ALU	WS-37/40-170 ALU
97 - Podkładka z kapturkiem, XX-kolor	PPK-XX



PODZIAŁ SKRZYŃKI NA JEDNEJ PROWADNICY PODWÓJNEJ DWA NIEZALEŻNE NAPĘDY

PODZIAŁ SKRZYŃKI NA DWÓCH BOKACH DWÓCH PROWADNICACH POJEDYŃCZYCH DWA NIEZALEŻNE NAPĘDY

ROZWIĄZANIE Z ZASTOSOWANIEM RURY OKTAGONALNEJ FI 60

NAPĘD: SILNIK

NAPĘD: SPRĘŻYNA

NAPĘD: TAŚMA

NAPĘD: KARDAN

ROLETA Z MOSKITIERĄ